

مشهد



ITOURISMA  
MASHHAD EDITION



مرجع گردشگری ایران



کلیه حقوق این اثر، محفوظ و متعلق به آیتوریسما می باشد.

نام اثر: جاذبه های گردشگری مشهد  
ناشر: آیتوریسما  
چاپ: چاپ اول سال ۱۳۹۹  
تعداد صفحات: ۶۶

[www.itourisma.com](http://www.itourisma.com)  
itourisma  
#itourisma

وب سایت:  
اینستاگرام:  
هشتگ:



# فهرست

## بناهای تاریخی

۶	.....	مقبره نادرشاه
۸	.....	مقبره فردوسی
۱۰	.....	مقبره ارسلان جاذب
۱۲	.....	خانه داروغه
۱۴	.....	خانه ملک
۱۶	.....	حمام شاه
۱۸	.....	بازار رضا
۲۰	.....	مدرسه پریزاد
۲۲	.....	میل اخنگان

## مکان های تفریحی

۲۵	.....	پارک کوهسنگی
۲۷	.....	پارک جنگلی وکیل آباد
۲۹	.....	پارک ملت
۳۱	.....	پارک جنگلی طرق

## موزه ها

۳۴	.....	موزه آستان قدس رضوی
۳۶	.....	موزه بزرگ خراسان

# فهرست

## جاذبه های طبیعی

۳۹.....	کشف رود.....
۴۱.....	دره هفت حوض.....
۴۳.....	غار مغان.....
۴۵.....	چشمه گراب.....
۴۷.....	باغ گیاه شناسی.....
۴۹.....	روستای جاغرق.....
۵۱.....	روستای پاژ.....
۵۳.....	روستای گلستان.....
۵۵.....	بند گلستان.....

## مکان های مذهبی

۵۸.....	حرم امام رضا.....
۶۰.....	مسجد گوهرشاد.....

## عکاسان

۶۲.....	صفحه اینستاگرام عکاسان.....
---------	-----------------------------

# بناهای تاریخی

# مقبره نادرشاه

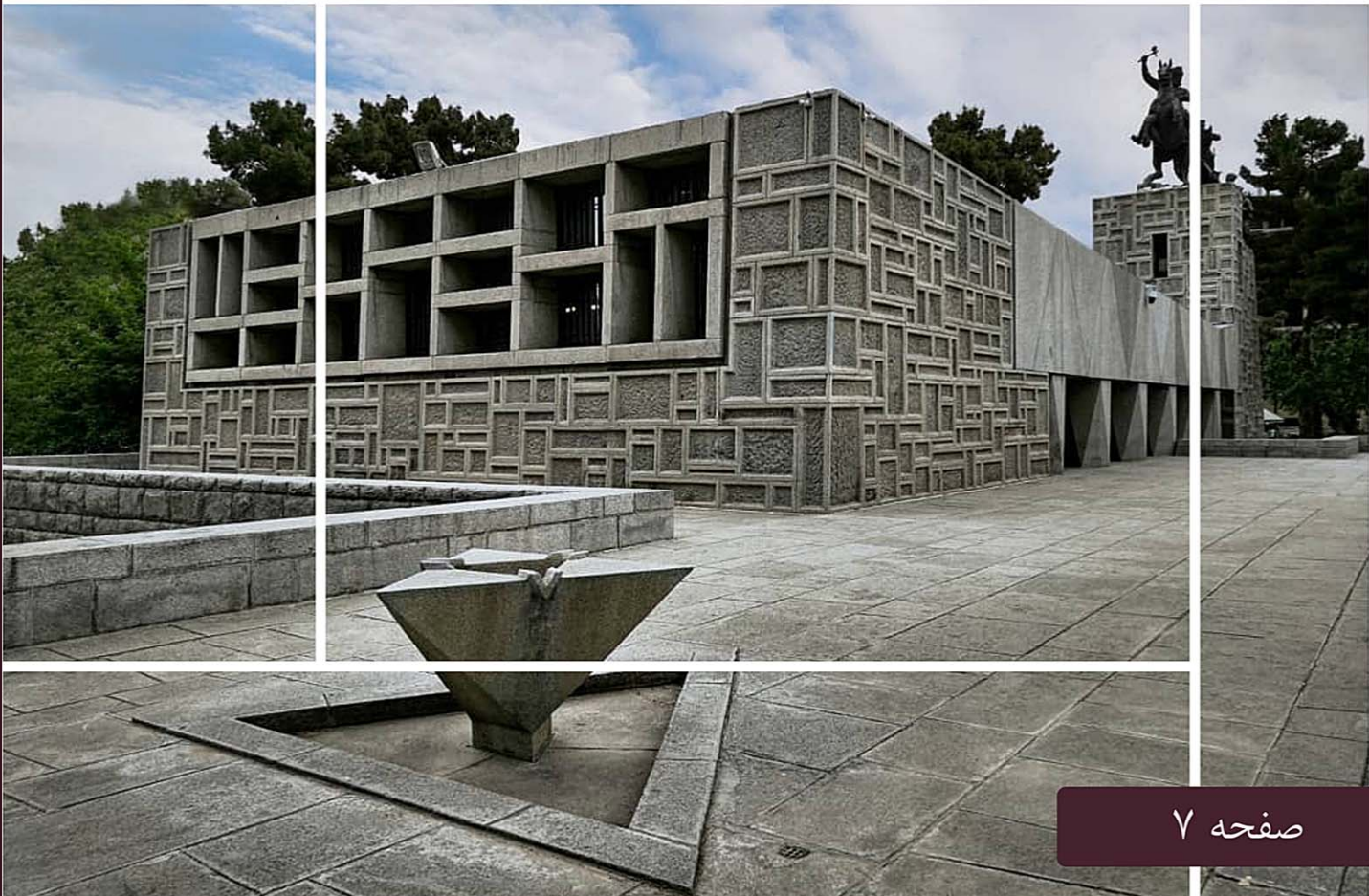
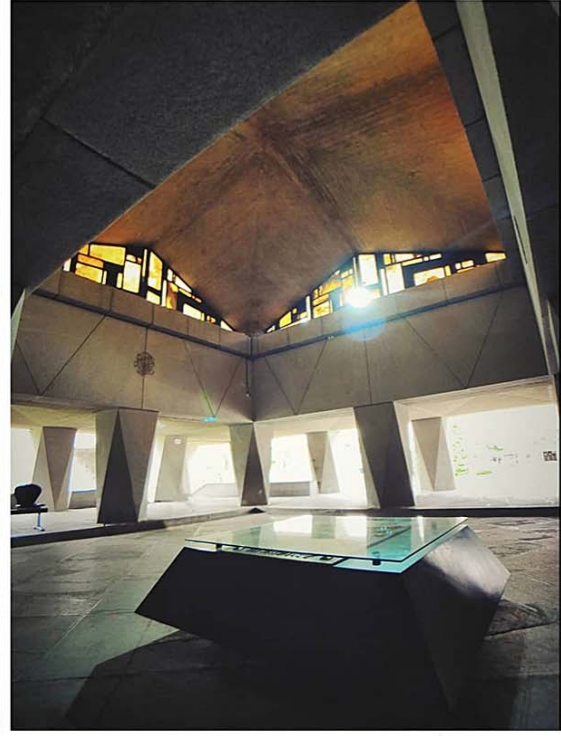
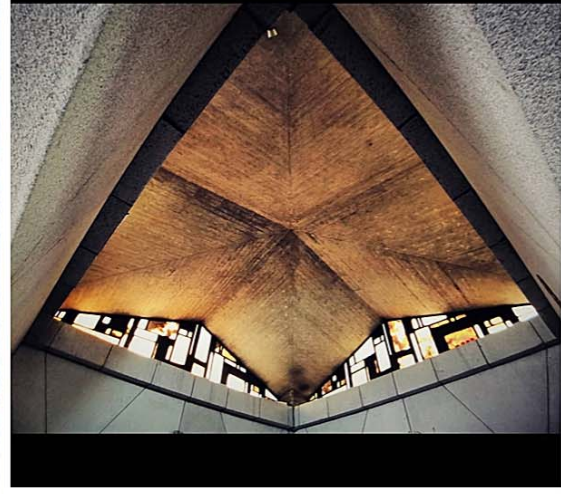
مقبره نادرشاه، مجموعه ای از سلسله افشاریه در شهر  
مشهد می باشد.

آدرس: خیابان شیرازی

این مقبره و موزه در زمینی به  
مساحت ۱۴۴۸ متر مربع، در مشهد  
ساخته شد. این سازه متشکل از بخش  
های مختلفی مانند کتابخانه مرکزی،  
تالار اصلی و بخش های اداری که در  
محوطه محصور کننده مقبره قرار گرفته اند،  
می باشد.



Z 2 0 0 0 0 0

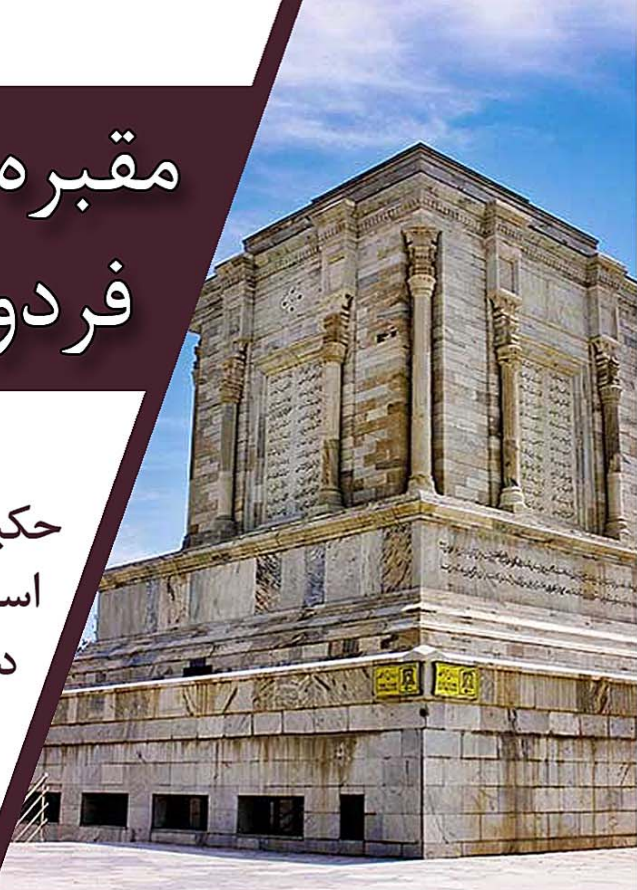




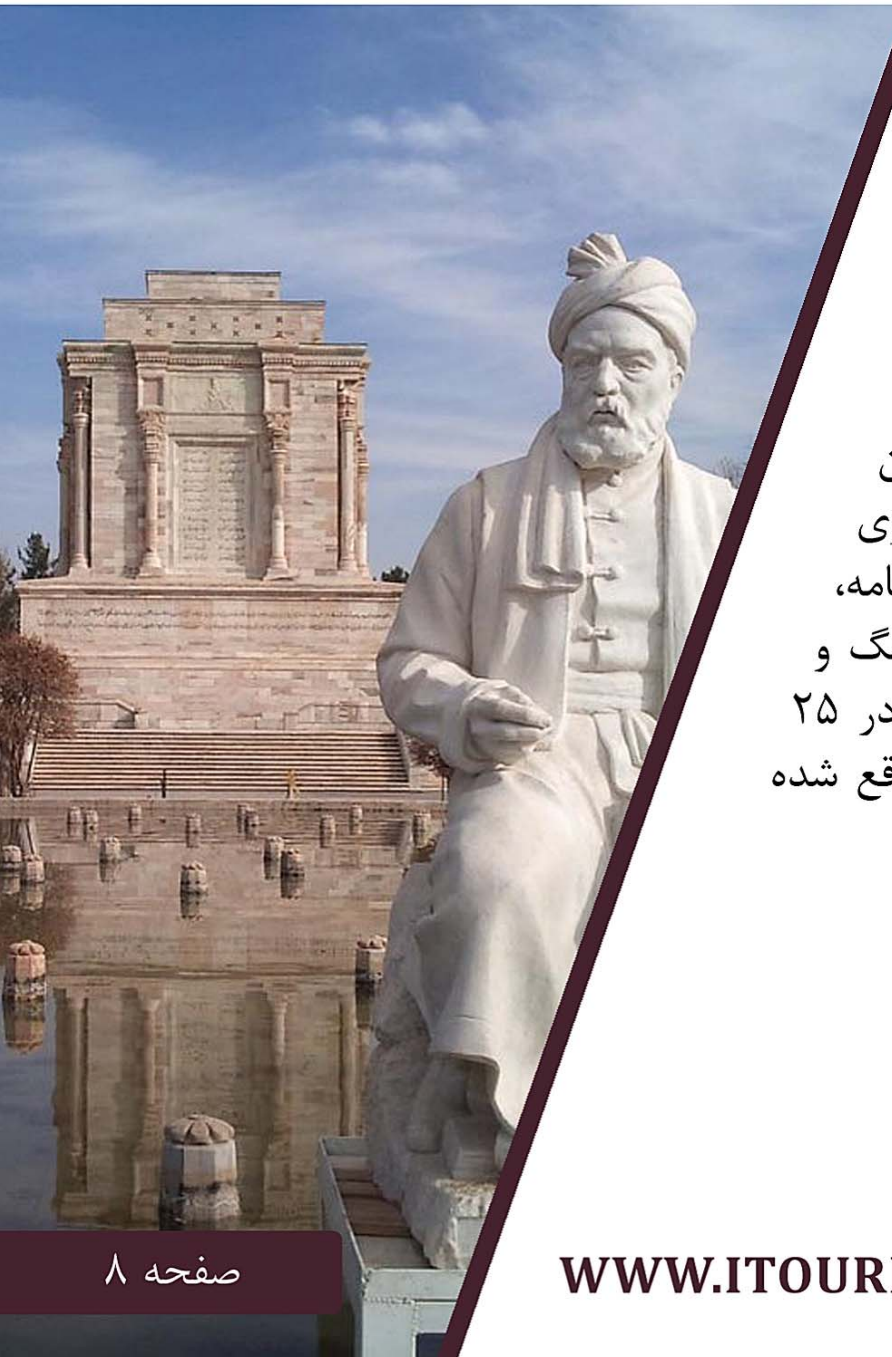
# مقبره فردوسی

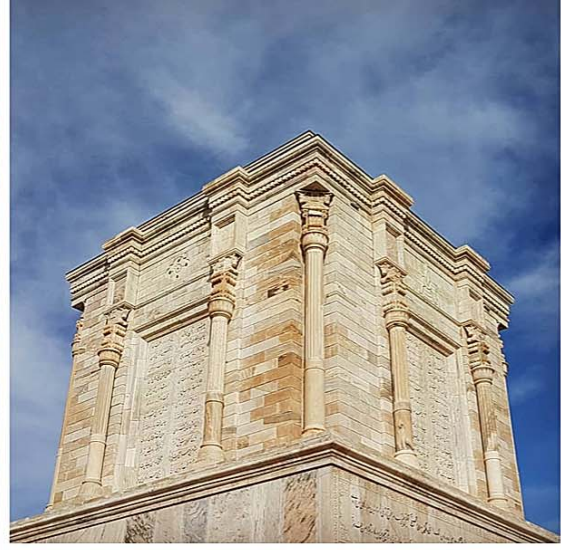
حکیم ابوالقاسم فردوسی یکی از شعرای پر افتخار ایران است که با شاهکار خود، شاهنامه، توانست قدم مهمی را در حفظ فرهنگ و ادب پارسی بردارد.

آدرس: ۲۵ کیلومتری شمال مشهد



حکیم ابوالقاسم فردوسی شاعر حماسه سرای ایرانی است که در سال ۳۲۹ هجری قمری در توس خراسان متولد شد و در سال ۴۱۶ هجری قمری درگذشت. وی با شاهکار خود، شاهنامه، توانست قدم مهمی را در حفظ فرهنگ و ادب پارسی بردارد. آرامگاه فردوسی در ۲۵ کیلومتری شمال غربی شهر مشهد واقع شده است.



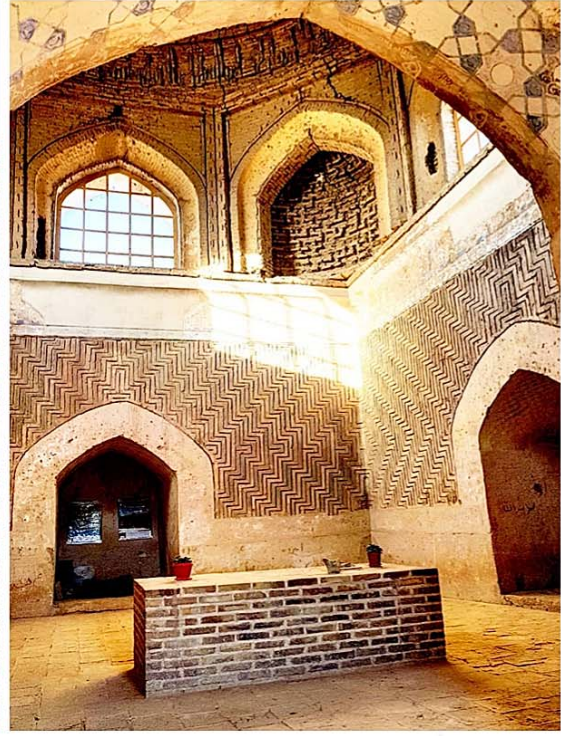


# مقبره ارسلان جاذب

مقبره ارسلان جاذب، دومین سازه تاریخی اسلامی در  
استان خراسان می باشد.

آدرس: ۳۷ کیلومتری مشهد

مقبره ارسلان جاذب در فاصله ۳۷  
کیلومتری شهر مشهد قرار گرفته  
است. دیوارهای این اتاق مربع شکل  
کاملاً تزئین شده اند و کتیبه ای کوفی بر  
آن نگاشته شده است. گنبد کوچک و  
سنگی مقبره بر پایه ی هشت ضلعی بنا  
شده است. مناره بلند مقبره در فاصله چند  
متری از گنبد واقع شده است.



# خانه داروغه

خانه داروغه بنایی از دوره قاجار در شهر مشهد می باشد که بعنوان یکی از آثار ملی ایران ثبت شده است.

آدرس: خیابان شارستان رضوی

خانه داروغه مشهد در اواخر دوره قاجار توسط معماران روسی برای شخص داروغه ساخته شد. اگرچه طرح کلی این بنا طبق استانداردهای معماری سنتی ایران و به خصوص معماری قاجاریه می باشد اما معماران روسی آثاری از سلیقه خود نیز در بنا بکار گرفته اند.



# خانه ملک

خانه ملک در عین دارا بودن شاخصه های معماری ایرانی، دارای پلان های اروپایی می باشد.

آدرس: خیابان امام خمینی

خانه ملک بنایی دو طبقه با تزئینات ظریف است که در دوران قاجار ساخته شده است. حاج حسین ملک که به ثروتمندترین فرد ایران در قرن اخیر مشهور است، صاحب این ملک خاص می باشد. شمای کلی این خانه مشابه شاخص های معماری ایرانی می باشد اما پلان های بنا بر اساس طرح های اروپایی مردن نقشه ریزی شده است.



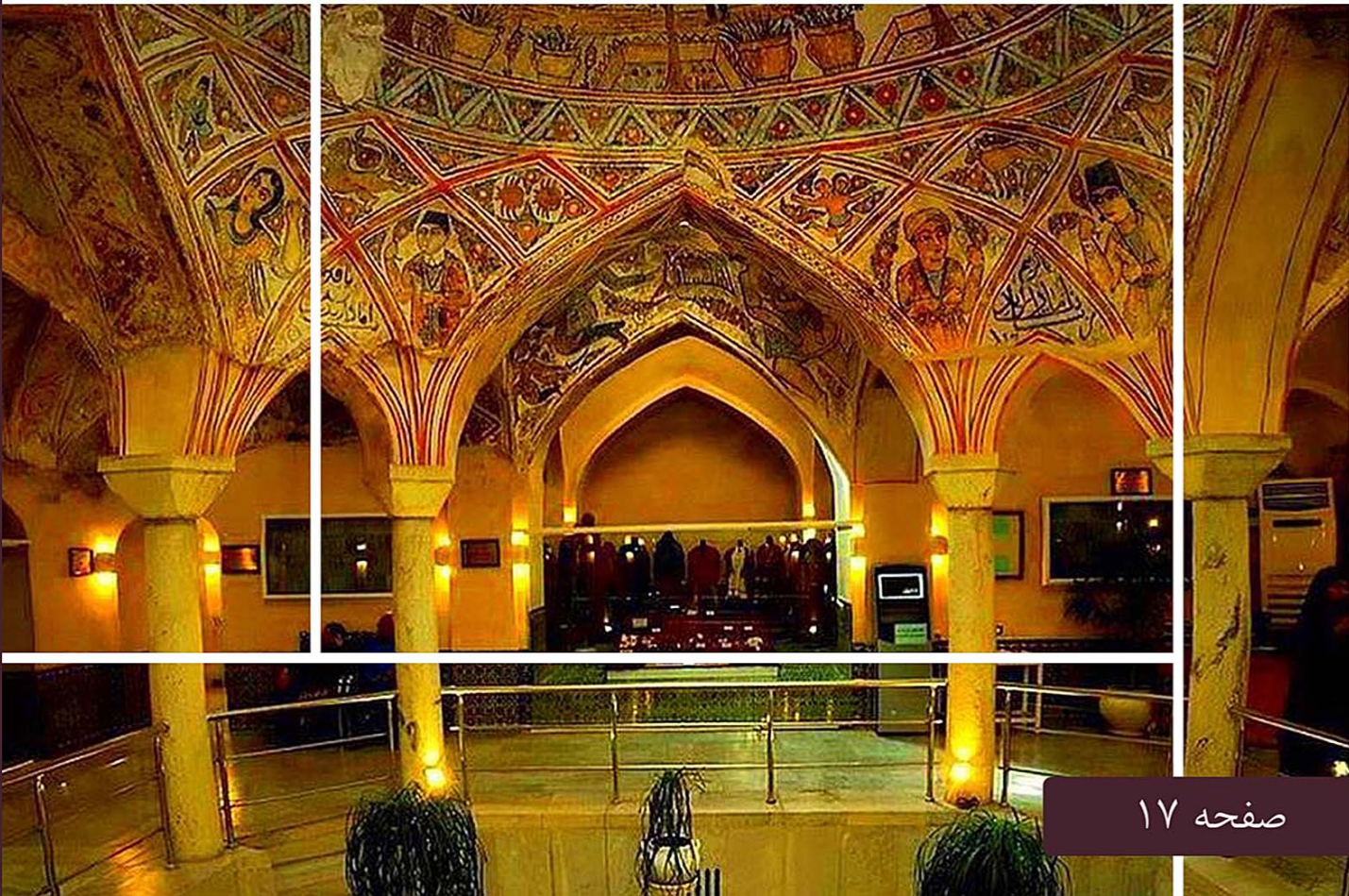
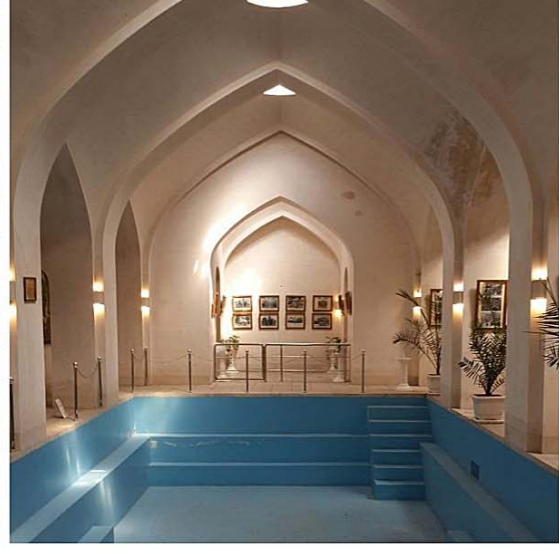


# حمام شاه

حمام شاه در مشهد یک اثر تاریخی مربوط به دوره صفویه می باشد که به موزه تبدیل شده است.

آدرس: بازار بزرگ مشهد

حمام عمومی شاه در بازار بزرگ مشهد، در نزدیکی مسجدی به همین نام قرار گرفته است. این حمام در دوره صفویه و در زمان شاه عباس اول ساخته شد و شامل بخش هایی چون اتاق ساعت با هشت ستون و سقفی گنبدی شکل می باشد. از زمان ساخت تا کنون این بنا بارها تحت مرمت قرار گرفته است.



# بازار رضا

بازار رضا یک مرکز خرید سنتی شامل ۱۷۱۱ واحد تجاری و طولی بیش از یک کیلومتر می باشد.

آدرس: بازار بزرگ مشهد



بازار رضا یکی از قدیمی ترین مراکز خرید در جبهه شرقی حرم مقدس رضوی در شهر مشهد و همچنین یکی از مهمترین مراکز تجاری برای بازدیدکنندگان و زائرین به شمار می رود. بازار رضا در دو طبقه جداگانه و دو راهرو با ۱۷۱۱ واحد تجاری می باشد. ویژگی اصلی بازار رضا طول آن می باشد که به بیش از یک کیلومتر می رسد.





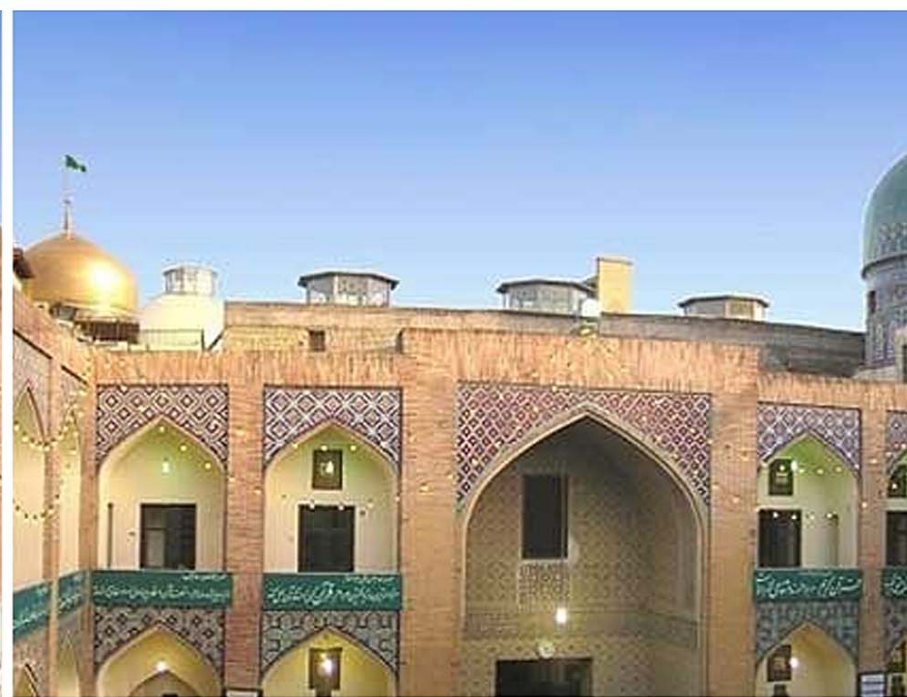
# مدرسه پریزاد

مدرسه پریزاد که در نزدیکی مسجد گوهرشاد قرار گرفته است، توسط ندیمه بانو گوهرشاد ساخته شده است.

آدرس: حرم مطهر امام رضا



مدرسه پریزاد همزمان با بنای مسجد گوهرشاد و در نزدیکی آن، توسط ندیمه بانو گوهرشاد، همسر شاهرخ میرزا، ساخته شد. این مدرسه پس از مدتی توسط نجف قلی خان بیگلربیگی قندهاری مورد مرمت قرار گرفت.



# میل اخنگان

میل اخنگان یک مقبره است که در نزدیکی شهر مشهد  
بر روی پایه ای هشت ضلعی قرار گرفته است.

آدرس: ۲۲ کیلومتری شمال مشهد

میل اخنگان در فاصله ۲۲ کیلومتری  
شمال مشهد قرار گرفته است و یک  
مقبره است که بر روی پایه ای با مقطع  
هشت ضلعی و ارتفاع ۱۷.۹ متر ساخته  
شده است. بنای اصلی از آجر و پوشش گچ  
ساخته شده است، از اینرو طرح های  
مختلف کاشی های لاجوردی و فیروزه ای با  
اشکال مستطیل، چندضلعی و ستاره ای را  
روی خود حفظ می کند. این کاشی ها با رنگ  
های درخشان، به طور کامل بنا را پوشانده و به  
آن جذابیت خاصی بخشیده اند.





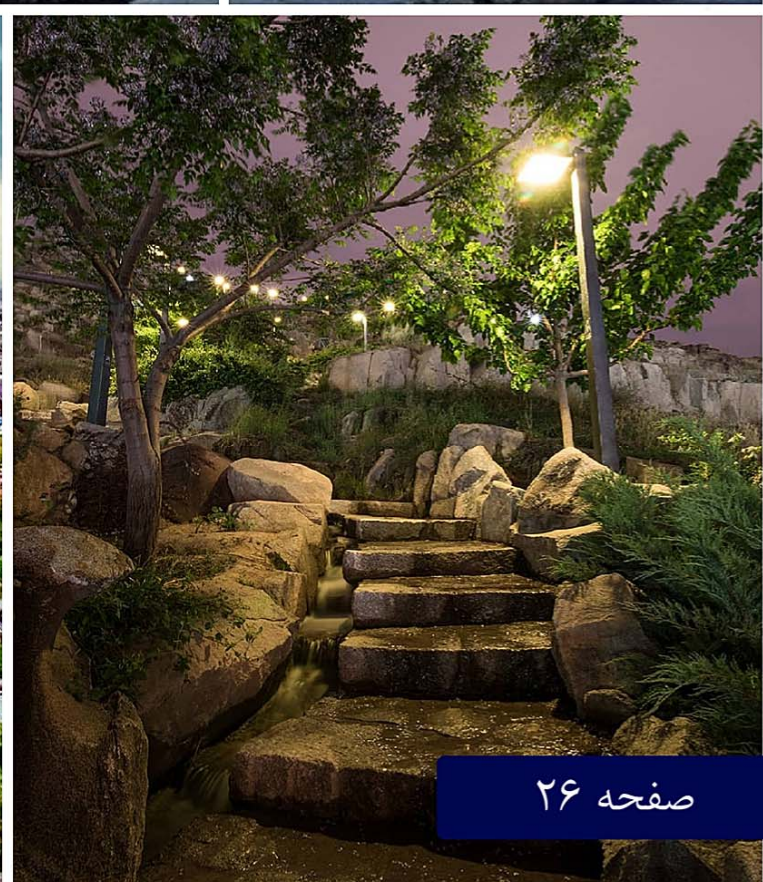
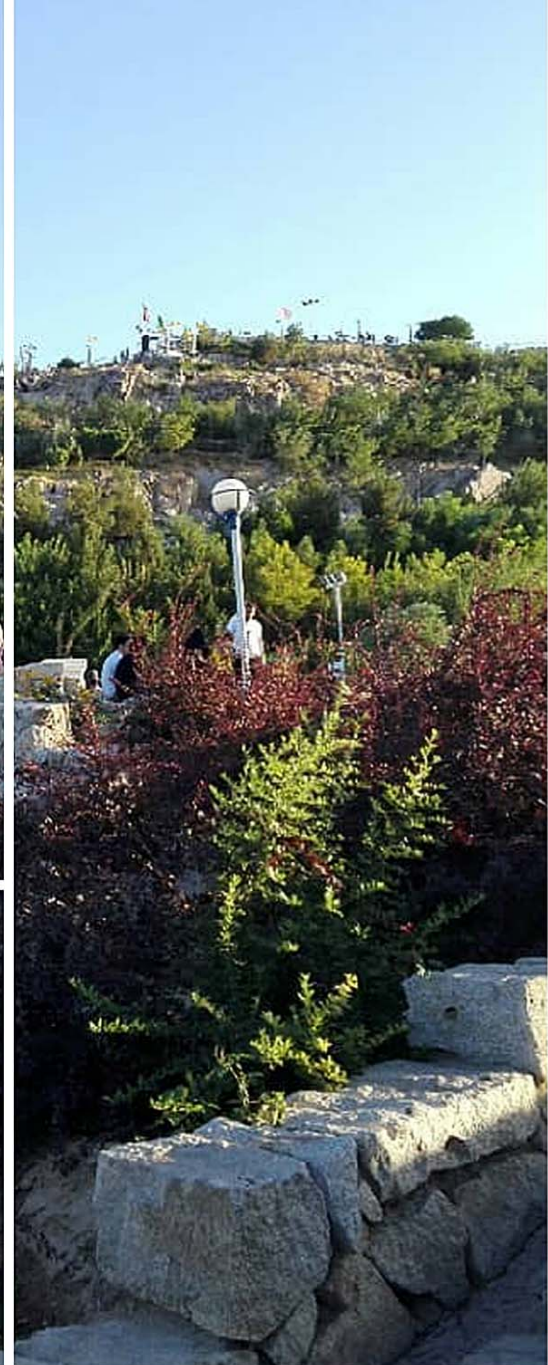
مکان های تفریحی

# پارک کوهسنگی

پارک کوهسنگی، یکی از مکان های تفریحی برجسته شهر مشهد می باشد.

آدرس: بزرگراه کلانتری

پارک کوهسنگی یکی از زیباترین نقاط دیدنی مشهد است که در حاشیه جنوبی شهر واقع شده است. در جلوی این تپه، خانه ای بیلاقی با استخری بزرگ ساخته شده است که منبع تامین این استخر از آب های زیرزمینی یا همان قنات محدوده گناباد می باشد.



# پارک جنگلی وکیل آباد

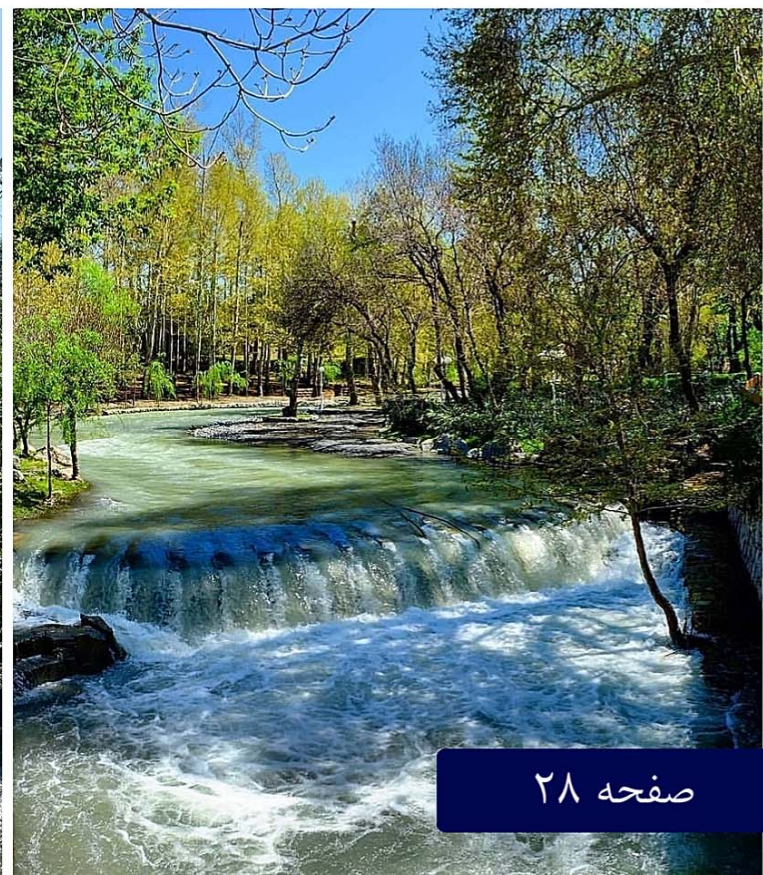
وکیل آباد یکی از بلوارهای مشهد است که پس از بلوار  
ولیعصر در شهر تهران، بزرگترین بلوار شهری ایران  
محسوب می شود.

آدرس: ۸ کیلومتری شمال غرب مشهد



پارک جنگلی وکیل آباد در مشهد  
یک از مکان های تفریحی و توریستی  
این شهر محسوب می شود. این پارک  
دقیقا در فاصله ۸ کیلومتری شمال غرب  
مشهد قرار دارد. پارک جنگلی وکیل آباد  
به دلیل داشتن رودخانه های فصلی و  
لندسکیپ بی نظیر در طول سال میزبان  
بازدیدکنندگان بسیاری از سراسر جهان است.



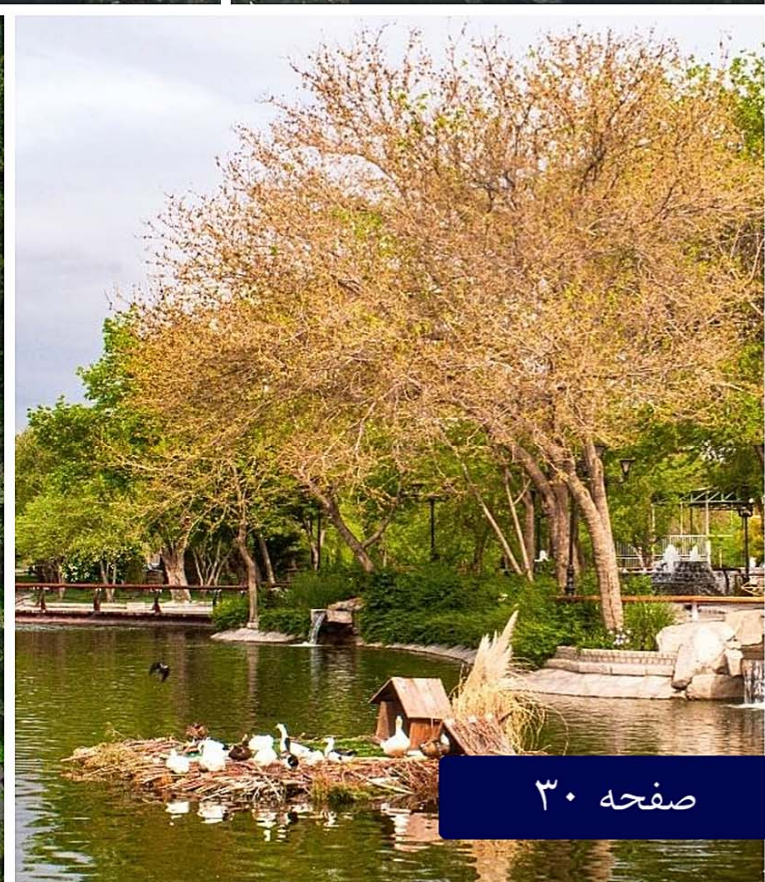
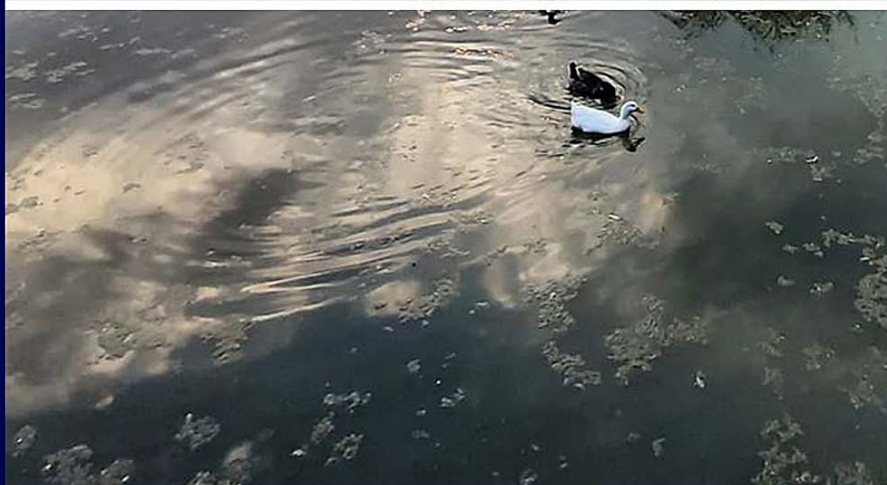
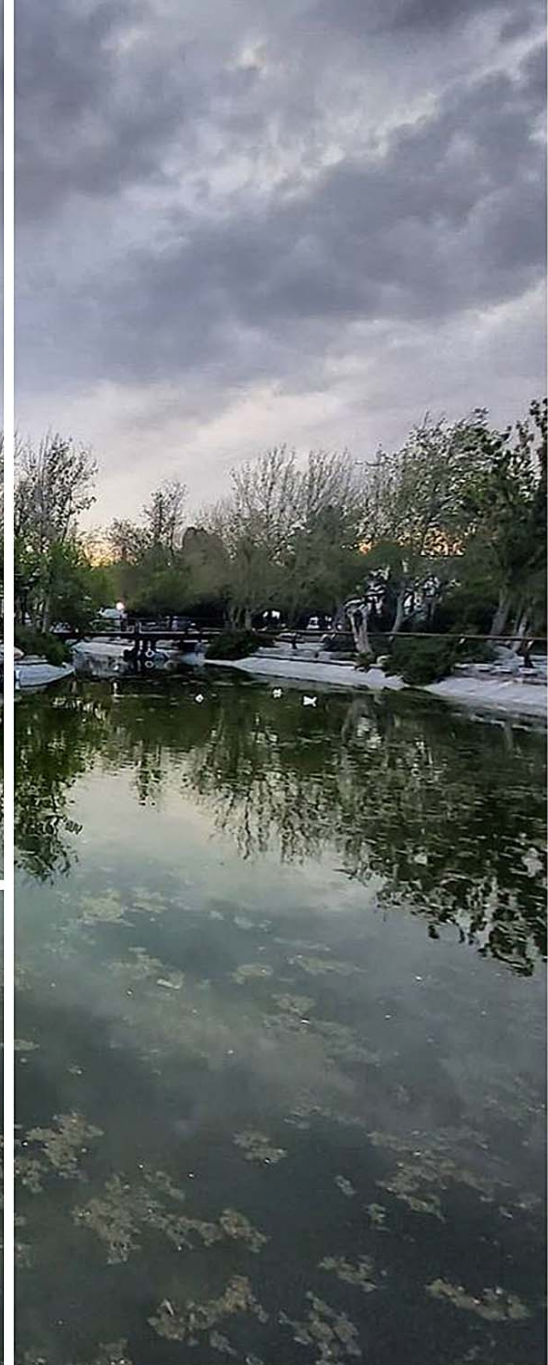


# پارک ملت

پارک ملت در شهر مشهد قرار گرفته است و درون آن یک شهربازی قرار دارد.

آدرس: بلوار امامت

این پارک در سال ۱۳۴۳ در خارج از شهر ساخته شد اما با گذشت سالیان با توجه به گسترش شهر مشهد، این پارک اکنون در در جبهه غربی شهر قرار گرفته است. پارک ملت مشهد دارای یک شهربازی درون خود است. طراحی این باغ بر عهده دو مهندس و طراح انگلیسی در طول دوره پهلوی و در نتیجه تحت تاثیر باغ های سبک انگلیسی می باشد. به همین دلیل معماری پارک به صورت نامنظم است.



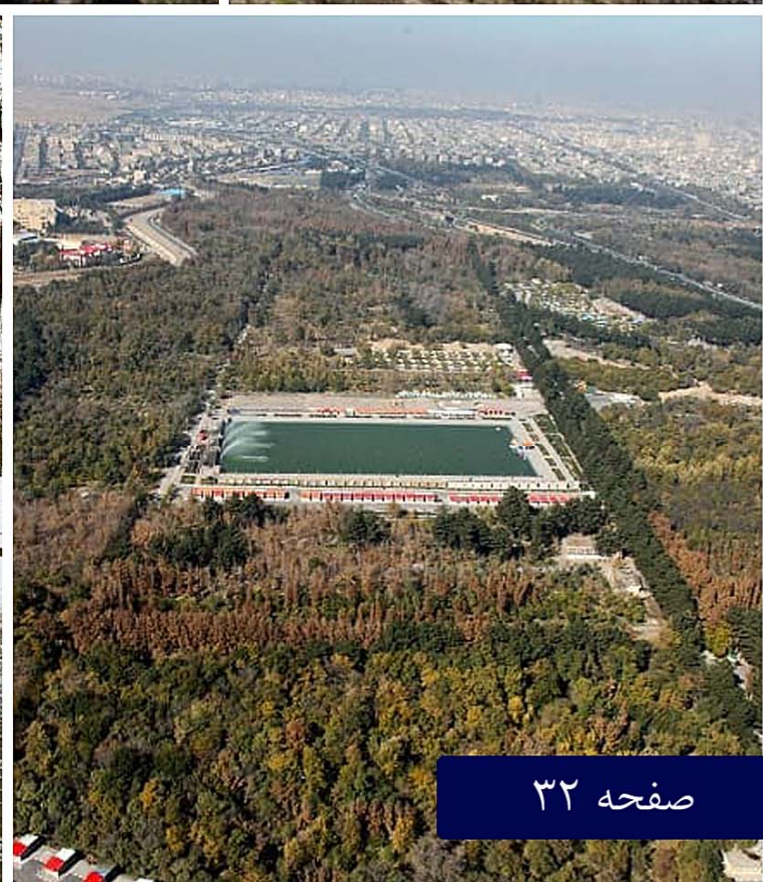
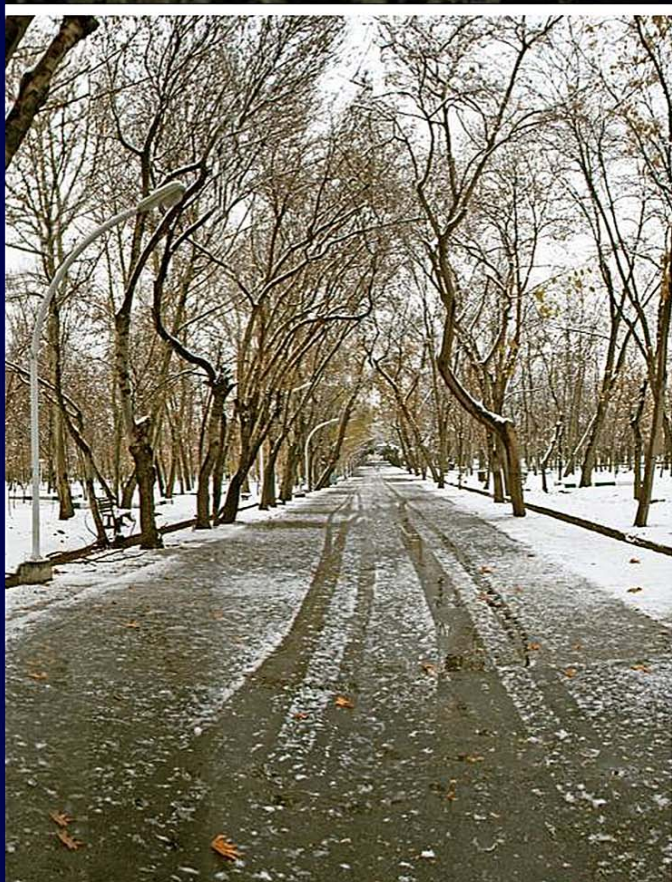
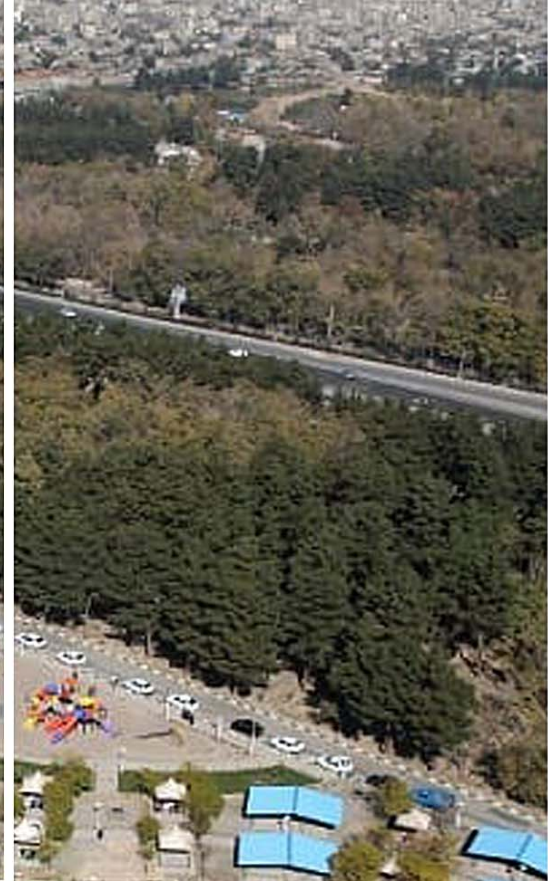
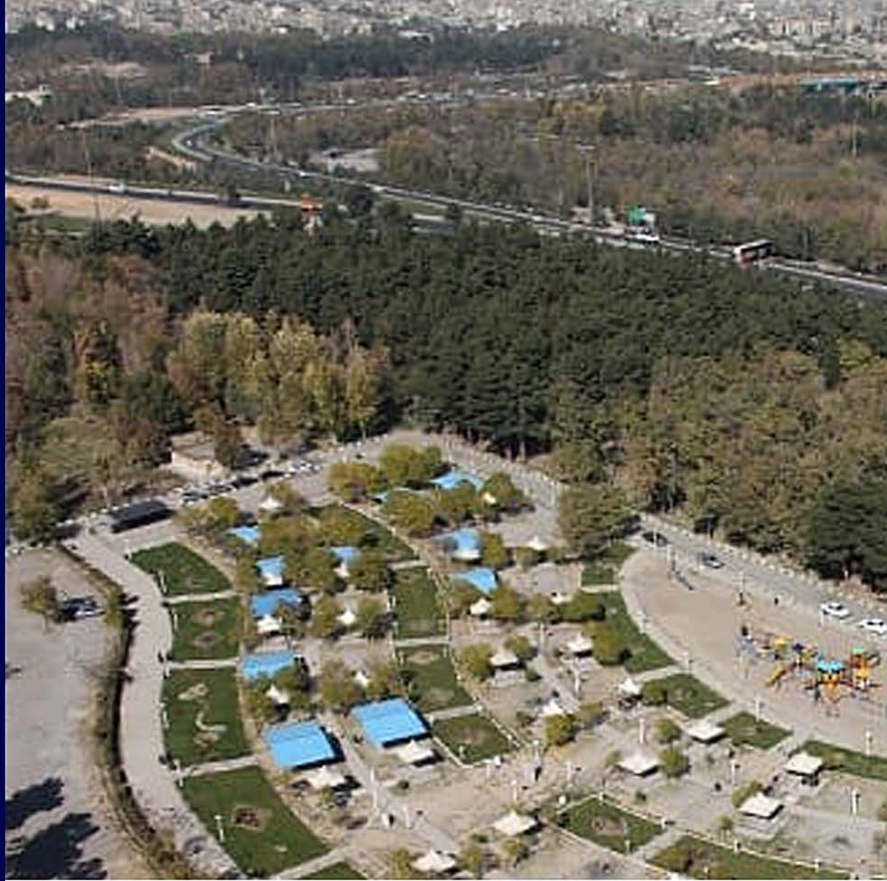
# پارک جنگلی طرق

پارک جنگلی طرق که در نزدیکی مشهد قرار گرفته است، امکانات رفاهی و تفریحی متعددی برای اقامت دارد.

آدرس: بزرگراه کلانتری

پارک جنگلی طرق یا کمپ غدیر با مساحتی معادل ۱۸۰ هکتار در نزدیکی بزرگراه کلانتری قرار گرفته است. این مجموعه اتراق که در قسمت جنوبی میدان غدیر واقع شده است، از شهر کمی فاصله دارد. امکانات رفاهی و تفریحی متعددی در این مجموعه اقامتی گنجانده شده است.





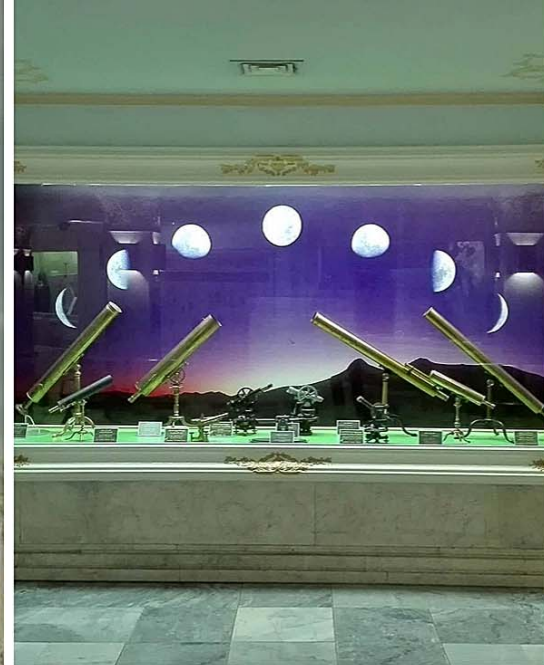
# موزه ها

# موزه آستان قدس رضوی

موزه آستان قدس رضوی، مجموعه ای از قرآن های باستانی و دیگر اشیای مربوط به دوران ابتدایی اسلام می باشد.

آدرس: حرم مطهر امام رضا

کلکسیون این موزه مربوط به دوران اسلامی می باشد. موزه آستان قدس رضوی از سه بخش مرکزی، ملک آباد و گنجینه های قرآن تشکیل شده است. در این موزه ترتیبی از قرآن های باستانی و نفیس، کتب تاریخی و نمونه هایی قدیمی از صفحات قرآن منسوب به اوایل پیدایش اسلام برای نمایش وجود دارد.

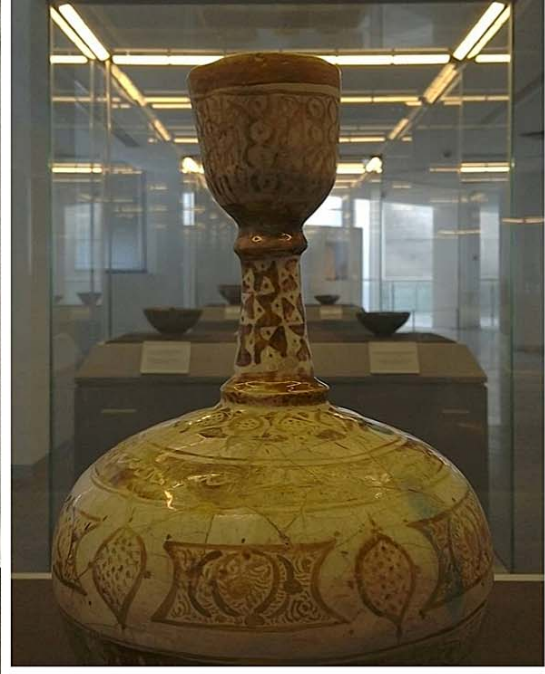
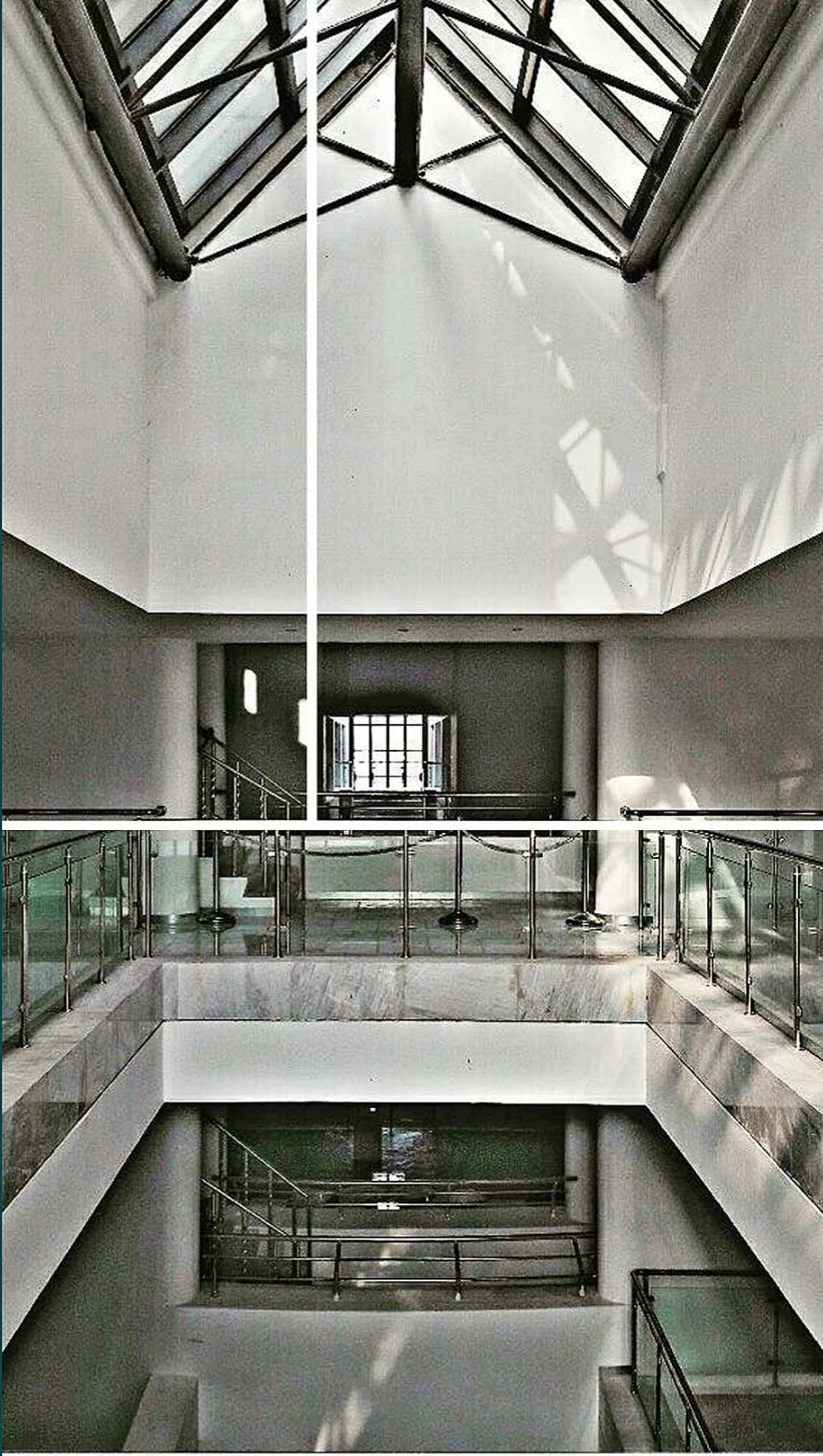


# موزه بزرگ خراسان

موزه بزرگ خراسان با معماری منحصر بفرد آن در پارک  
کوهسنگی واقع شده است.

آدرس: پارک کوهسنگی

این موزه توسط دکتر محمد امین  
میرفندرسکی با معماری خاص و  
منحصر بفرد خود در پارک کوه سنگی  
ساخته شد. ساختمان موزه شامل بخش  
های متعددی از قبیل فضایی برای  
نگهداری اشیای تاریخی و تزئینات معماری،  
آزمایشگاهی برای مرمت اشیای باستانی،  
سالن کنفرانس، کتابخانه اختصاصی و تالار  
موزه می باشد.



جاذبه های طبیعی

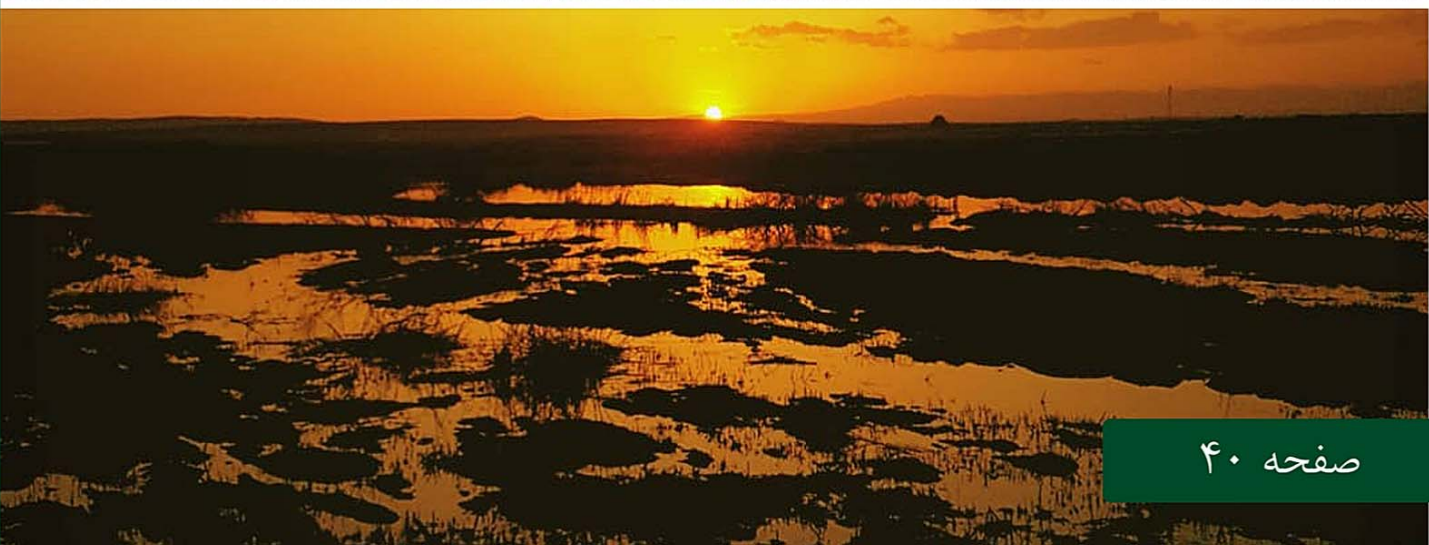
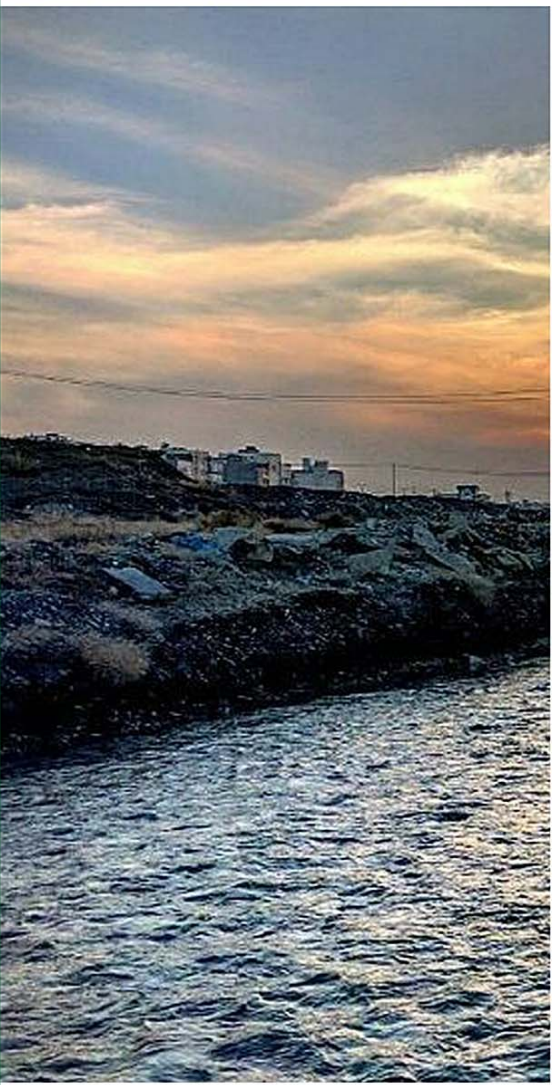
# کشف رود

رودخانه کشف رود در دره ای به همین نام جاری می شود و یکی از منابع مهم آب به شمار می رود.

آدرس: جنوب شرقی مشهد

رودخانه کشف رود ۲۴۰ کیلومتر طول دارد و کوه های نواحی هزار مسجد و بینالود سرچشمه می گیرد و در این دره جریان می یابد. کوه های در فاصله ۲۰ کیلومتری جنوب شرقی قوچان این دره را از دره اترک جدا می کند. حدود ۹۰۰ روستا این دره را محصور نموده اند.



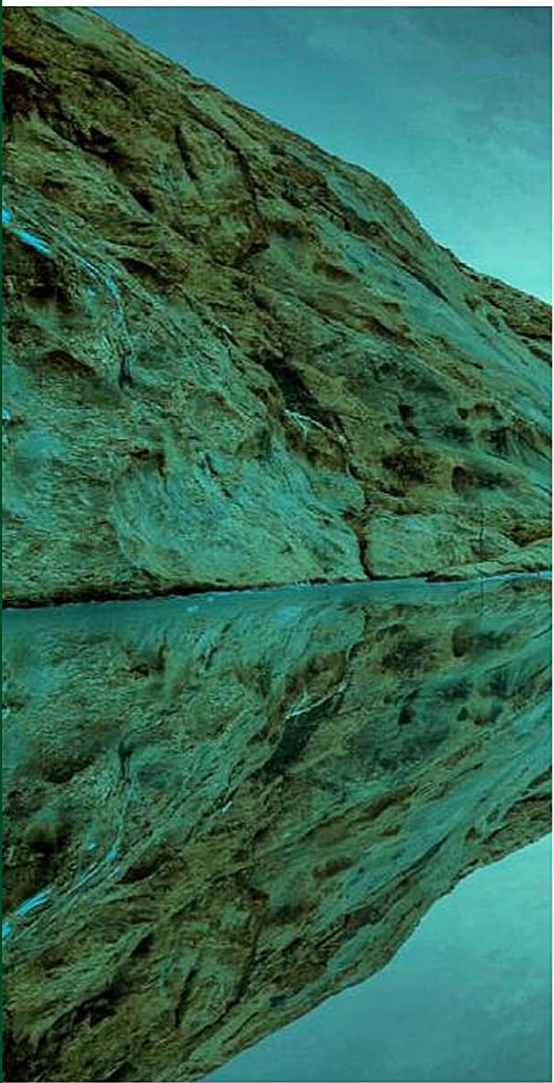
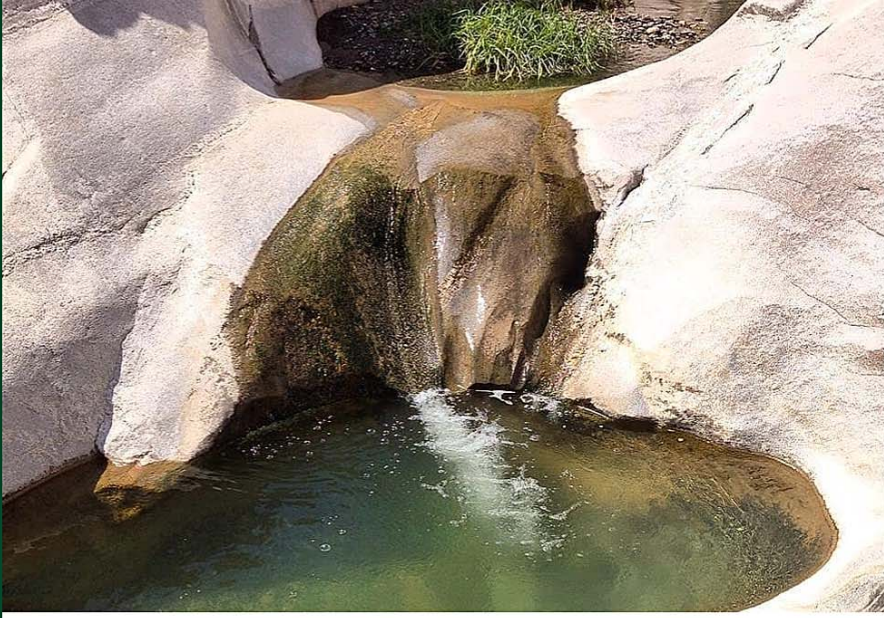


# دره هفت حوض

دره هفت حوض که در نزدیکی شهر مشهد قرار گرفته است، یک اثر طبیعی و هم یک مکان تفریحی به شمار می رود.

آدرس: هفت کیلومتری مشهد

هفت حوض، منطقه ای با سنگ های صاف و صیقل خورده است که از هفت حوض طبیعی تشکیل شده است. بعلت جریان آب مداوم طی سالیان متمادی و ریزش آب از حوضی به دیگری، همچنین جنس سنگ ها، در طول زمان حوض های طبیعی زیبایی در دل سنگ ها بوجود آمده است.



# غار مغان

مغان، غاری تاریخی می باشد که قدمت آن به دوره دوم زمین شناسی می رسد.

آدرس: جنوب روستای مغان

غار مغان در فاصله ۲۸ کیلومتری شهر مشهد، در نواحی جنوبی روستای مغان قرار گرفته است. براساس شواهد بدست آمده از فسیل های موجود در مسیر منتهی به غار، مشخص می شود که قدمت آن به یکصد میلیون سال پیش یا دوره دوم زمین شناسی می رسد.



# چشمه گراب

گراب، چشمه ای حاوی مواد معدنی است که برای درمان بیماری های خاص مفید می باشد.

آدرس: ۵۰ کیلومتری جاده مشهد- نیشابور

چشمه گراب در فاصله ۵۰ کیلومتری از شهر مشهد و در مسیر مشهد به نیشابور قرار گرفته است. این چشمه ها دارای محتویات متفاوتی از جمله گازها و مواد معدنی می باشند. آن ها از ترکیبات آهن حاوی سدیم کلراید تشکیل شده اند. آب این چشمه برای درمان وضعیت های خاص گوارشی و درد مفاصل بسیار مفید می باشد.



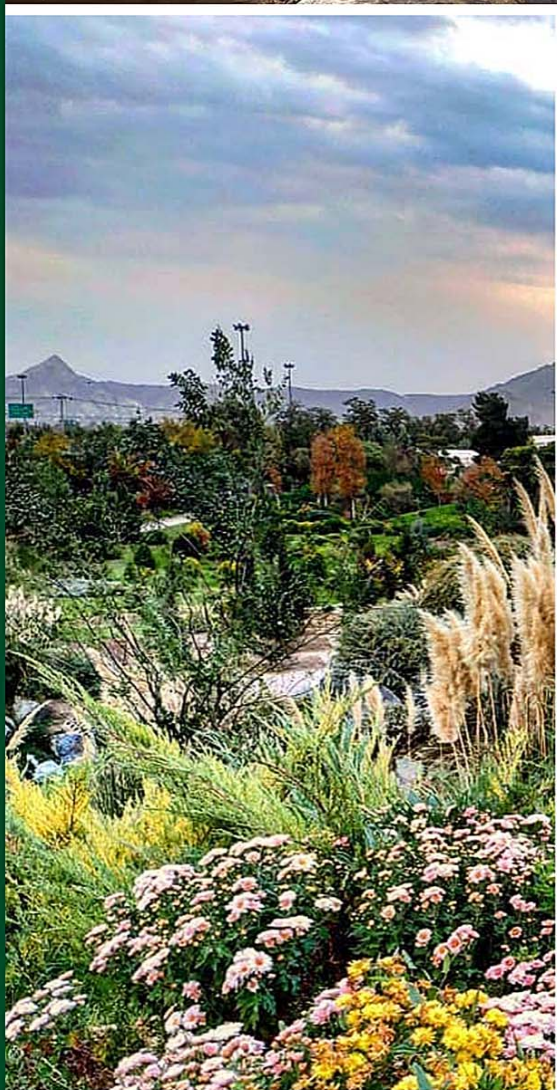
# باغ گیاه شناسی

باغ گیاه شناسی مشهد برای اهداف آموزشی تاسیس شده است.

آدرس: بلوار جمهوری اسلامی

باغ گیاه شناسی مشهد با مساحتی بالغ بر ۲۵ هکتار در سال ۱۳۹۲ برای اهداف آموزشی و زیبایی شناسی بازگشایی شد. این باغ شامل بخش هایی مانند باغ رز، مرکز آموزشی و بازدید، باغ صخره ای و باغ میوه های بومی ایران می باشد.



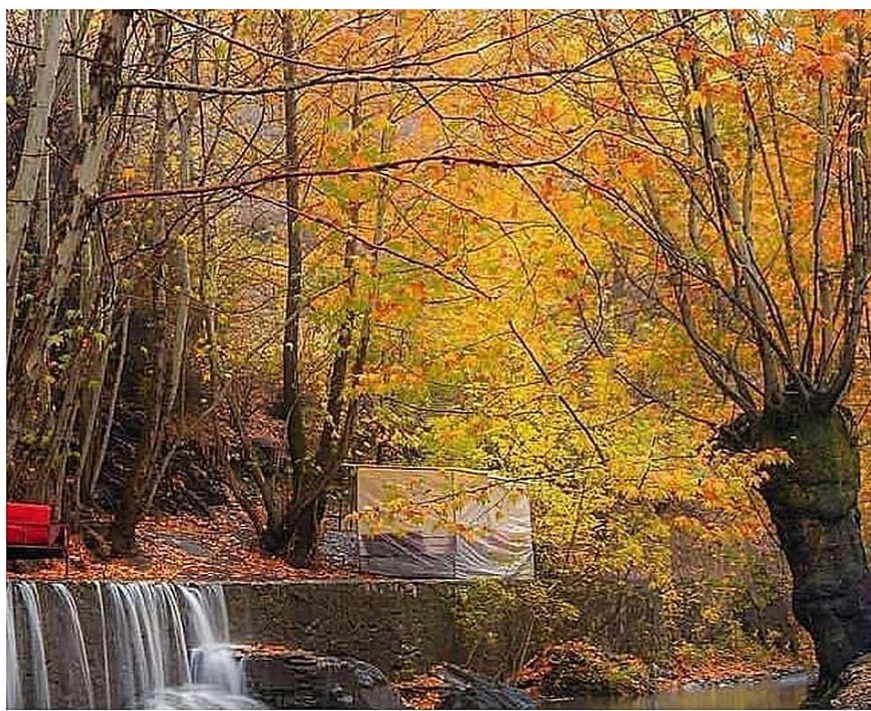


# روستای جاغرق

روستای جاغرق با امکانات رفاهی متعدد، در نزدیکی شهر مشهد قرار گرفته است.

آدرس: ۲۱ کیلومتری شمال غرب مشهد

روستای جاغرق در فاصله ۲۱ کیلومتری شمال غربی شهر مشهد قرار گرفته است. این روستا دارای رودخانه فصلی، چشمه ها و آبشارهای متعدد همراه با مراکز اقامتی و رستوران می باشد. وجود باغ های میوه و فضای سبز زیبا توجه ویژه بسیاری را به این دره جلب نموده است. استراحتگاه ها و رستوران های متعددی برای رفاه حال گردشگران در این منطقه گنجانده شده است.



# روستای پاژ

روستای پاژ که در نزدیکی شهر مشهد قرار گرفته است،  
زادگاه حکیم ابوالقاسم فردوسی بوده است.

آدرس: ۱۵ کیلومتری شمال مشهد

روستای پاژ محل تولد شاعر مشهور  
پارسی، فردوسی می باشد که  
نویسنده کتاب شاهنامه، بزرگترین اثر  
حماسی جهان می باشد. این روستا در  
مسیر مشهد به کلات و از مسیر فرعی سد  
کنده قرار گرفته است. تپه ای متعلق به  
دوران ماقبل تاریخ در نزدیکی ۵۰۰ متری  
شمال پاژ قرار دارد. در این تپه تاریخی قطعات  
سرامیکی و کاشی های رنگارنگی یافت شده  
است.

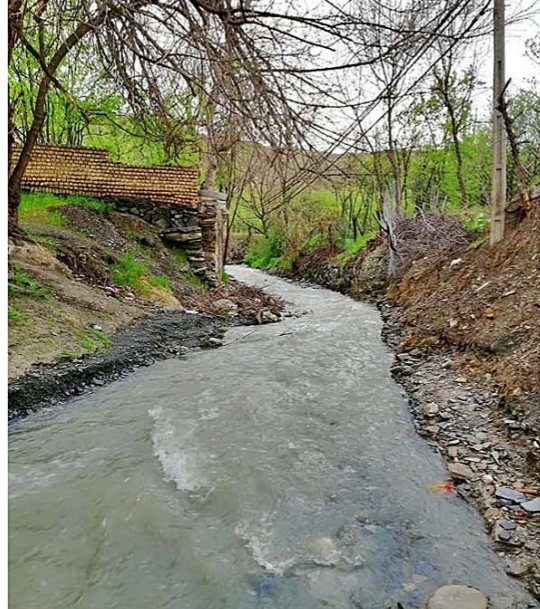


# روستای گلستان

روستای گلستان، منطقه ای بیلاقی با رودخانه های متعدد در اطراف آن، در نزدیکی شهر مشهد می باشد.

آدرس: ۵ کیلومتری مشهد

روستای گلستان در فاصله ۵ کیلومتری شهر مشهد و در مسیر جاده مشهد- طرهبه قرار گرفته است. این روستا دارای باغ های میوه، دره های سرسبز، مناظر کوهستانی، سد گلستان و مقابر امامزاده یاسر و ناصر می باشد. این روستگاه سکونتگاه حدود ۳۰۰۰ سکنه جوان است و به سبب داشتن رودخانه ها و آب و هوای عالی، بازدیدکنندگان بسیاری را به خود جلب می کند.



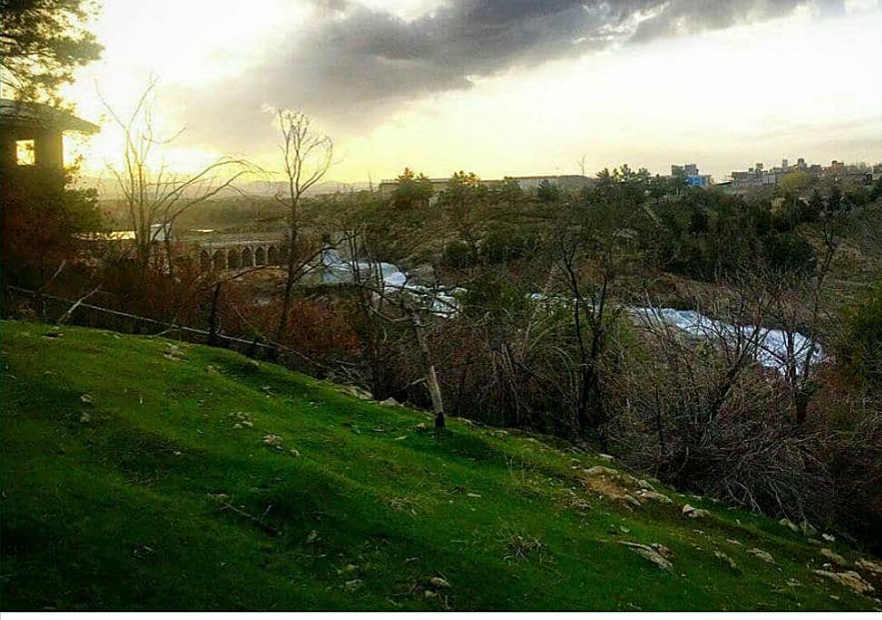
# بند گلستان

گلستان، سدی تاریخی مربوط به دوران تیموری می باشد که در نزدیکی شهر مشهد قرار دارد.

آدرس: ۵ کیلومتری مشهد

گلستان یکی از بند های تاریخی در استان خراسان است که در فاصله ۸ کیلومتری غرب مشهد، بر روی رودخانه گلستان بنا شده است. امروزه، این بند بعنوان یک منطقه توریستی تلقی می شود. قدمت این سازه به دوره تیموریان بازمی گردد. بند گلستان در ناحیه ای که عرض دره باریک تر می باشد ساخته شده است.





مکان های مذهبی

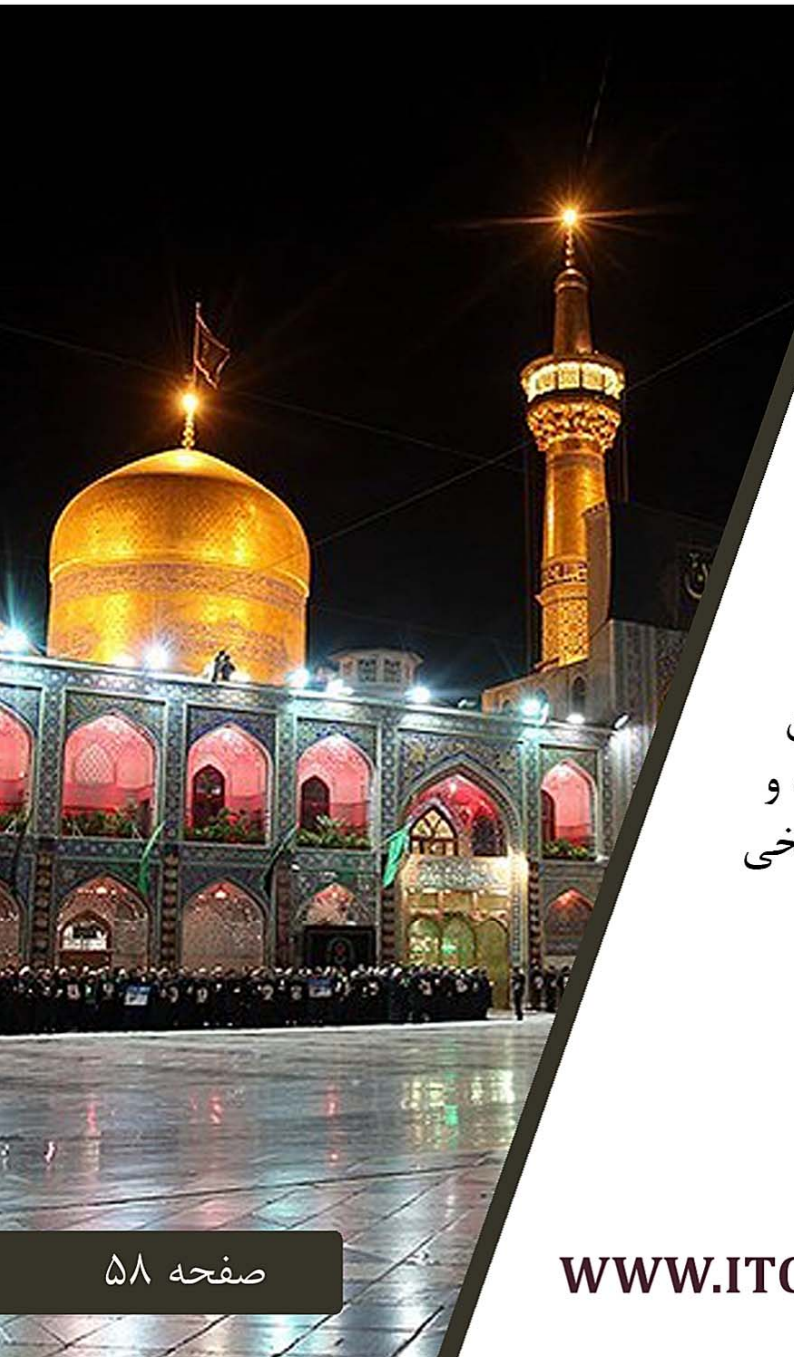
# حرم امام رضا

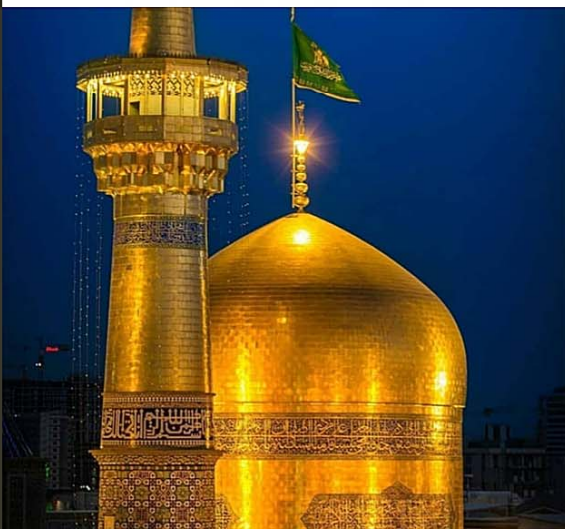
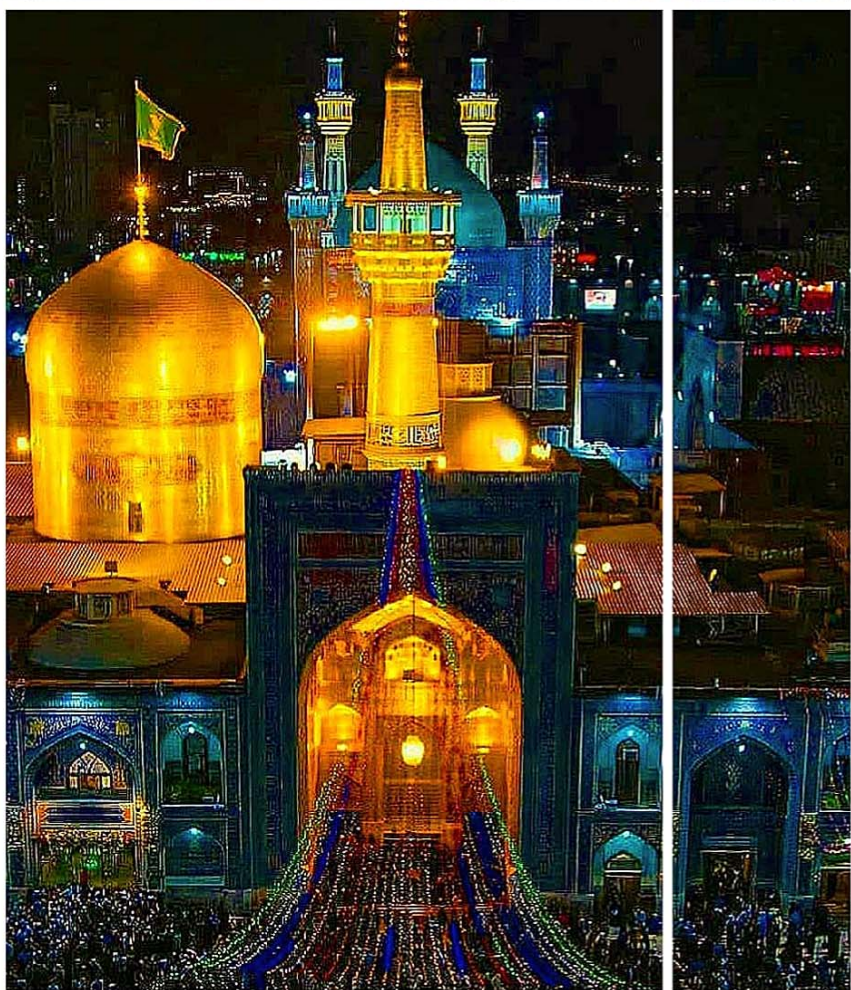
حرم امام رضا (ع) ، مهم‌ترین جاذبه گردشگری شهر مشهد و قطب گردشگری مذهبی ایران است.

آدرس: خیابان امام رضا



حرم امام رضا (ع) از شاخص‌ترین جاذبه‌های گردشگری و تاریخی مشهد و قطب گردشگری مذهبی ایران است و سالانه میلیون‌ها زائر از سراسر دنیا برای زیارت هشتمین امام شیعیان راهی مشهد می‌شوند. مجموعه حرم امام رضا از بناهای تاریخی ایران است که سالیان زیادی در دوره‌های مختلف مورد توجه شاهان و بزرگان حکومتی، در تکامل معماری آن بوده و علاوه بر مقدس بودن حرم، دارای ارزش تاریخی است.



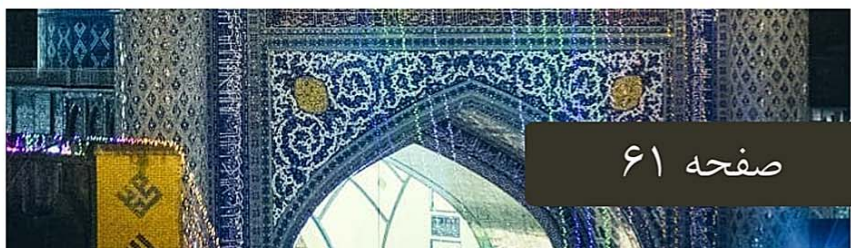
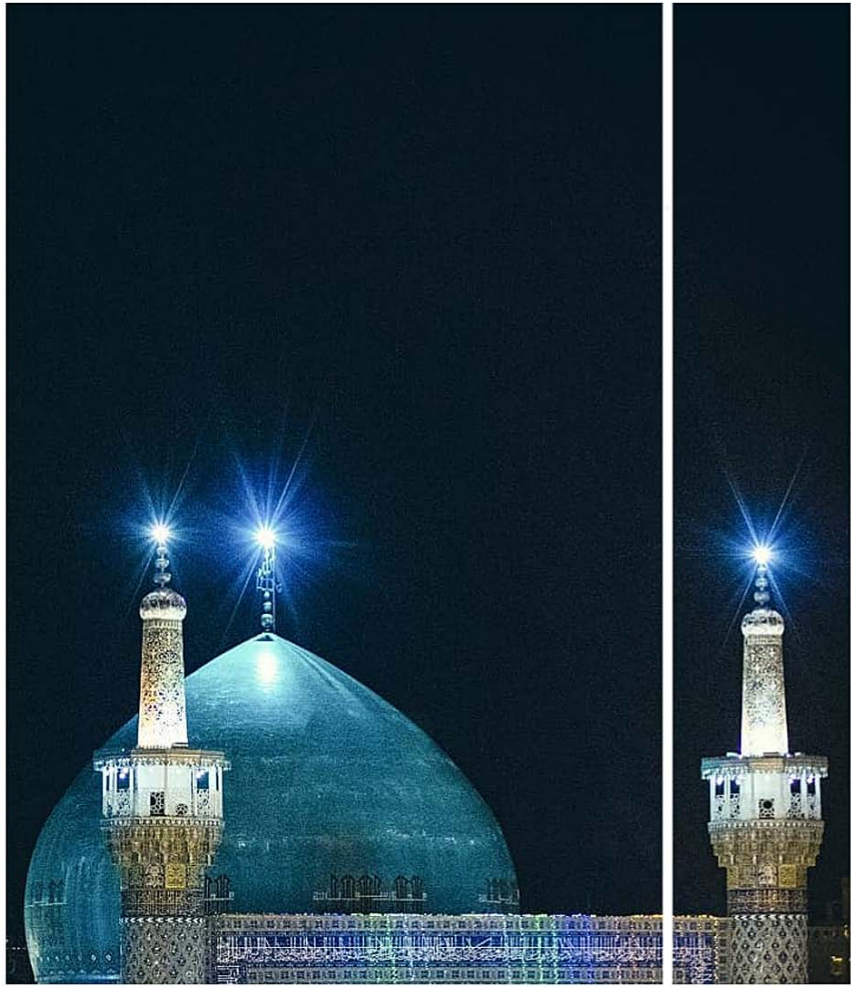
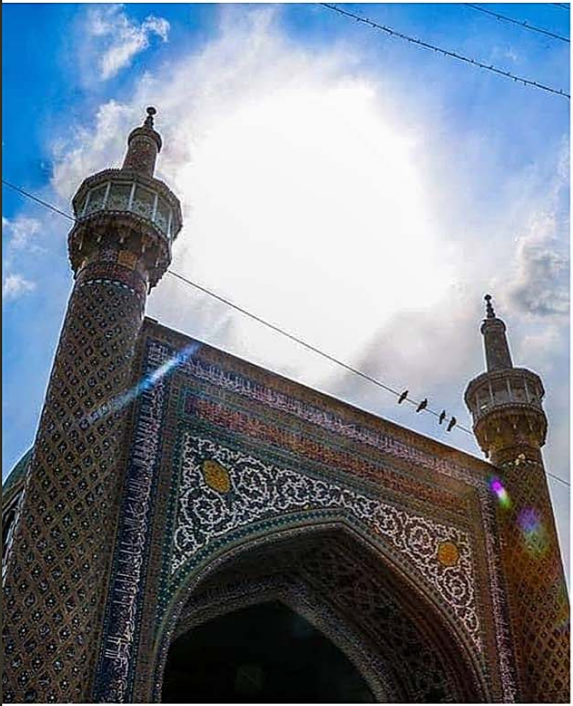
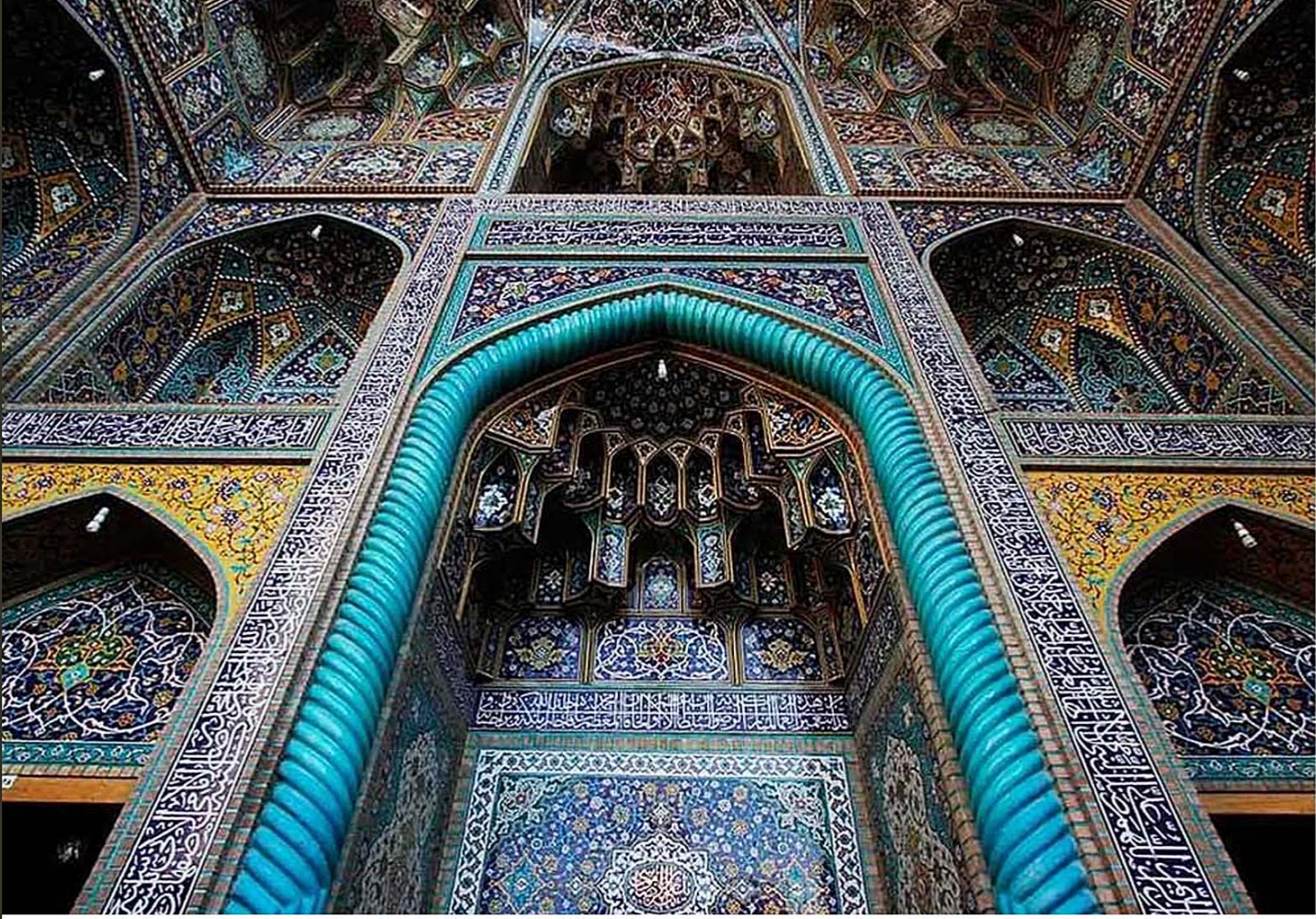


# مسجد گوهرشاد

مسجد گوهرشاد در جنوب حرم امام رضا واقع شده و با توجه به کاشی کاری و معماری بسیار زیبا و مجاورت با حرم امام رضا، یکی از مهمترین و شلوغ ترین مسجدهای ایران به شمار می آید.

آدرس: جبهه جنوبی حرم امام رضا

مسجد گوهرشاد در مشهد در جنوب حرم علی بن موسی الرضا به دستور گوهرشادبیگم همسر شاهرخ ساخته شد. به دلیل ظرافت و زیبایی کاشی کاری و خط و اسلوب معماری مسجد گوهرشاد، این مسجد از شاهکارهای معماری ایرانی در دوره تیموری به حساب می آید و به دلیل مجاورت با آرامگاه علی بن موسی الرضا از مهم ترین و شلوغ ترین مسجدهای ایران به شمار می رود.



## بناهای تاریخی

### مقبره نادرشاه

@saeedz200000

@aminnaderiloei

@uncoveriran

### مقبره فردوسی

@saeedz200000

@hajarmojahedi

@aatousat

@navidnegahban

### مقبره ارسلان جاذب

@msadegh.sansari

@moriheidari

@sharafipic

@liamer1366-66

### خانه داروغه

@saeedz200000

@explore\_mashhad\_

@about.sweet.moments

### خانه ملک

@davood\_mobile\_taken

@jamaleddin

# عکاسان

---

صفحه اینستاگرام

## بناهای تاریخی

---

حمام شاه

@saeedz200000

@mardomemashhad

@payam.talebi

@iran\_beautiful\_land

بازار رضا

@daniyal\_bam

@mahdi\_\_\_ghadime

@bagherzade.atashchi

مدرسه پریزاد

@kheibarshekan

@mahdi.sadeghahmadi

میل اخنگان

@elamasadi

@iran\_beautiful\_land

@mustseenature

## مکان های تفریحی

---

پارک کوهسنگی

@reza1salehi

@mashhadava

@koohsangipark



# عکاسان

صفحه اینستاگرام

## مکان های تفریحی

پارک جنگلی وکیل آباد

@tskish.ir

@rajaei\_\_\_masoud

@tourismcity

پارک ملت

@n\_alavizadeh

@mahmood\_yousefnejad

@peyman.roohparvaz

پارک جنگلی طرق

@mohammad\_zaernia

@my.mashhad

## موزه ها

موزه آستان قدس رضوی

@hamidreza\_azimi

موزه بزرگ خراسان

@mirhadi\_khatibi

@salman\_nezafat\_yazdi

@amir\_ashari

@meisam1285

# عکاسان

صفحه اینستاگرام

## جاذبه های طبیعی

### کشف رود

@mahdi.naghibi

@daniyal\_bam

### دره هفت حوض

@delicious\_sightseeing

@hossein\_mosafer58

### غار مغان

@sweet\_\_life\_\_hoda

@parvindehnavi

@\_sadegh\_rohani\_

### چشمه گراب

@mh.javidian

@hrahmani1983

@mohammad.bagheri\_

### باغ گیاه شناسی

@daniyal\_bam

@maryamnajm.1992

@rtb\_mashhad

### روستای جاغرق

@mashhad\_shiraz

@mustseenature

@niavaran.abedi58

# عکاسان

صفحه اینستاگرام

## جاذبه های طبیعی

روستای پاژ

@yoesfiam

@mokhtarsepehrifarid

@nurelaahi3167

روستای گلستان

@alireza\_raf.at

بند گلستان

@hosein\_\_jenabi

@hamed\_yousefi17171

## مکان های مذهبی

حرم امام رضا

@daniyal\_bam

@aghayeiran

@saeedjzp

مسجد گوهرشاد

@jahangardeshgari

@www\_aqr\_ir

@beheshte\_barin4